

HORARIO GENERAL DE EXPOSICIONES

Martes a viernes:  
mañanas de 12:00 a 14:00 h  
y tardes de 17:00 a 20:00 h

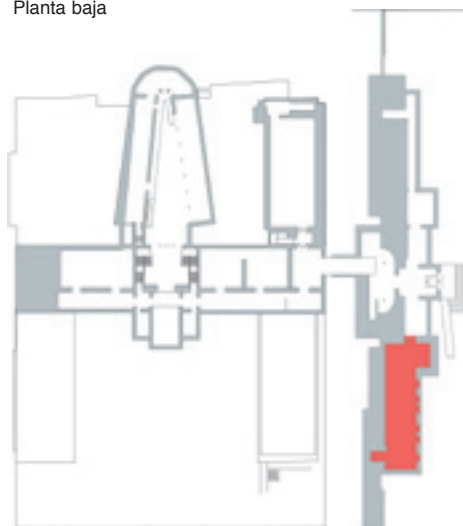
Sábados, domingos y festivos:  
mañanas de 12:00 a 15:00 h  
y tardes de 17:00 a 21:00 h

Lunes: cerrado (excepto festivos)

Visitas guiadas gratuitas:  
sábados a las 18:00 y 19:00 h  
y domingos a las 13:00, 18:00 y 19:00 h

Visitas concertadas gratuitas (para grupos)  
llamando al 923 18 49 16

Planta baja



Vídeos domésticos  
de artistas

**DÍA INTERNACIONAL DEL CINE/VÍDEO DOMÉSTICO**  
18 OCTUBRE 2014  
SALAMANCA

[www.videodomestico.wordpress.com](http://www.videodomestico.wordpress.com)  
[www.homemovieday.com](http://www.homemovieday.com)

# Vídeos domésticos de artistas

Comisario: Carlos Trigueros

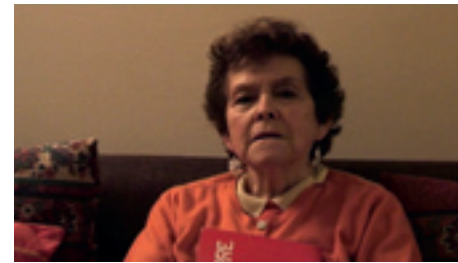
Continuando con la expansión, iniciada el pasado año, del «**Día internacional de cine / vídeo doméstico**» hacia los mestizajes domésticos, para 2014 se ha confeccionado una exposición con cinco artistas españolas que en sus momentos de asueto también graban. Esta muestra, en pantalla de gran formato, se ha llevado a cabo seleccionando vídeos realizados por artistas pero con temática, factura y finalidad de uso casero. Este año en «**Vídeos domésticos de artistas**» se ha reunido a **Marisa González**, **Cecilia Barriga**, **Kaoru Katayama**, **Menchina Ayuso** y **Rosa Hernández Fraile** bajo los criterios de artistas con muy distintas trayectorias y objetivos, pertenecientes a diferentes generaciones y que difícilmente coincidirían todas en una misma exposición, salvo por realizar vídeos domésticos. De este modo se consiguen diferentes miradas sobre asuntos cotidianos. Los trabajos de estas artistas básicamente se distinguen del resto de producciones domésticas por el uso del montaje. Las aficionadas al medio apenas preparan y editan, sin embargo las artistas o bien montan lo que grabaron para dar un sentido propio, o bien prevén de antemano la acción. Una mirada fuera de su oficio aunque, inevitablemente, puntualizada por modos de hacer particulares. Aún así éstos son ejemplos que cualquier visitante podría tomar para desarrollar sus propios vídeos domésticos y, de este modo, se cumpliría el objetivo último de la exposición: que cualquier persona pueda llegar a ser artista.

## PROGRAMA

Menchina Ayuso	<i>Son las once de la mañana</i> , 2014	0:01:13
Marisa González	<i>Escena doméstica en movimiento</i> , 1983	0:07:43
Menchina Ayuso	<i>Posturas de defensa y ataque</i> , 2014	0:01:45
Kaoru Katayama	<i>Bonsai</i> , 2002	0:02:35
Menchina Ayuso	<i>Esto y lo otro</i> , 2014	0:02:15
Rosa Hernández	<i>Danilokito1</i> , 2014	0:03:28
Menchina Ayuso	<i>El operador</i> , 2014	0:01:48
Rosa Hernández	<i>Danilokito2</i> , 2014	0:04:46
Menchina Ayuso	<i>Corta el aire y no duermas</i> , 2014	0:02:55
Cecilia Barriga	<i>Casa de red</i> , 2011	0:11:57
Rosa Hernández	<i>Elisa1</i> , 2013	0:09:21

**TOTAL: 0:52:23**

**Marisa González:** *Escena doméstica en movimiento* (0:07:43, 1983) forma parte de una trilogía grabada con su cámara Betamax y es uno de los primeros vídeos domésticos realizado por una artista en España. En este vídeo explora, a través de las posibilidades de la cámara, el ajetreo fantasmagórico de la imagen en negativo: los brillos y sombras (o manchas negras e iluminaciones) de canicas, cucharillas y gusanos de goma, entre otras. El proceso de descubrimiento de la cámara tratado como un juego infantil.



**Cecilia Barriga:** *Casa de red* (0:11:57, 2011) parte de la grabación de una protesta, ante la demolición de las casa afectadas por el terremoto de Chile de 2010, para convertirse en un retrato sobre la madre de la autora. Las dotes documentalistas dan paso a una mirada íntima, doméstica y cómplice entre ellas. Además se muestran otra de las facetas de su progenitora al tiempo que se construye su nueva vida en una casa comunal de red.

**Kaoru Katayama:** *Bonsai* (0:02:35, 2002) muestra un personal rito doméstico, desarrollado entre la autora y su pareja, vestidos ambos con kimonos japoneses. Ella corta tallos de un bonsái que él se va comiendo. La mirada doméstica se efectúa por tratarse de la grabación con cámara fija de una acción íntima, para ahuyentar las dificultades económicas, que será integrada en el álbum videográfico personal como testimonio, o recuerdo, de un momento determinado de su convivencia.



**Menchina Ayuso:** Las distintas propuestas domésticas de esta artista formada en Salamanca, todas de 2014, tienen como vínculo la instantánea, o más bien la reinterpretación del instante, casual en ocasiones, como en *Esto y lo otro* (0:02:15). Por un lado contrapone lo oído con lo mostrado, como en *Son las once de la mañana* (0:01:13) y *Posturas de defensa y ataque* (0:01:45), sin embargo en *El operador* (0:01:48) y *Corta el aire y no duermas* (0:02:55) explora fijamente el esfuerzo ajeno como acciones sin sentido.

**Rosa Hernández Fraile:** Esta joven artista salmantina muestra dos retratos en vídeo doméstico muy distintos. El de 2014 es una grabación accidental con móvil a *Danilokito* (1, 0:03:28 y 2, 0:04:46). Por otro lado, observa a su abuela *Elisa* (0:09:21, 2013) mientras descansa al aire libre. En el primero da valor a la conversación y actitud, mientras que en el otro estudia los matices del rostro durmiente.

